

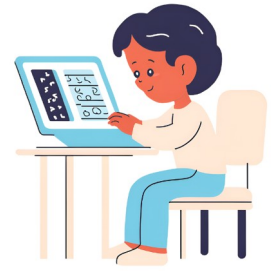


# ACADÉMIE DE STRASBOURG

Liberté  
Égalité  
Fraternité

# Médiacentre

Une bibliothèque nationale de ressources numériques pédagogiques.



## Pour toutes les écoles

Le Médiacentre est une bibliothèque nationale d'applications numériques pédagogiques. Les enseignants peuvent choisir des applications qu'ils souhaitent utiliser avec leurs élèves dans un cadre sécurisé. Le Médiacentre est mis à disposition de toutes les écoles publiques de l'académie de Strasbourg.



## De nombreux éditeurs partenaires

Une liste exhaustive est disponible.



## Lumni Enseignement

Une très grande variété de ressources (des vidéos, des audios, des pistes pédagogiques et des dossiers thématiques, des infographies, des quiz...), toutes gratuites et indexées sur les programmes scolaires.



## Des applications gratuites d'IA

Des applications gratuites d'IA pour les apprentissages en français et maths sont mises à disposition des enseignants de cycle 2 et 3.



## Un accès sécurisé

L'accès aux ressources est sécurisé : connexion sur le portail académique Prim-A puis Educonnect pour les élèves et Arena pour les enseignants. Une fois connecté, le gestionnaire d'accès aux ressources (GAR) garantit la sécurité d'accès et des données.

Prim-A



## Enseignants : des tutoriels pour la prise en main

Selon que vous accédez au Médiacentre dans votre ENT (via le GAR) ou directement par Prim-A (via EduGAR), des vidéos sont à votre disposition pour faciliter la prise en main.

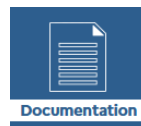


## Enseignants : découvrir les applications d'IA

Des témoignages d'usages, présentations par les éditeurs, conférences de chercheurs sont mis à disposition dans un espace m@gistère accessible en auto-inscription.



m@gistère STRASBOURG



Le ministère assure la **protection des données personnelles** pour les accès aux ressources produites par les élèves et les enseignants.

